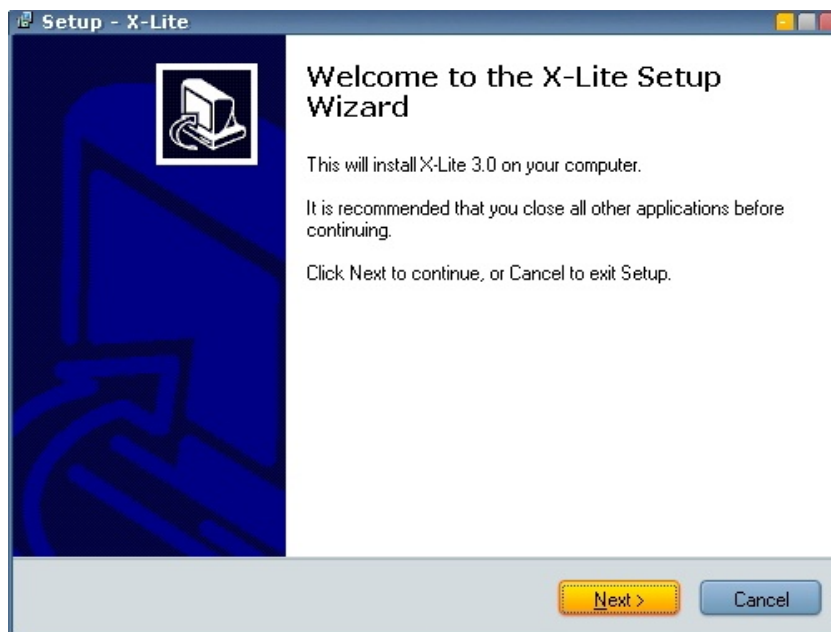
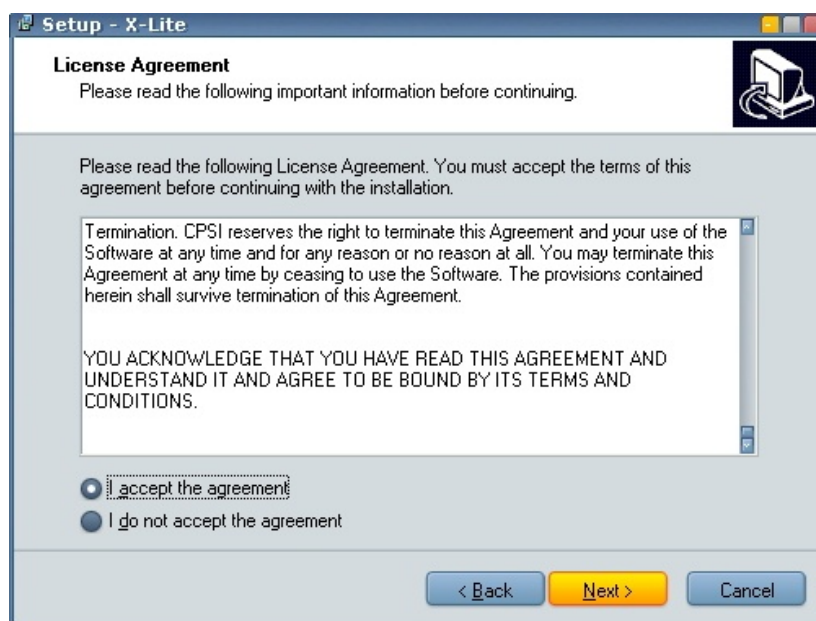


## Průvodce instalací X-Lite 3.0 a jeho počestěním pro RETEcall

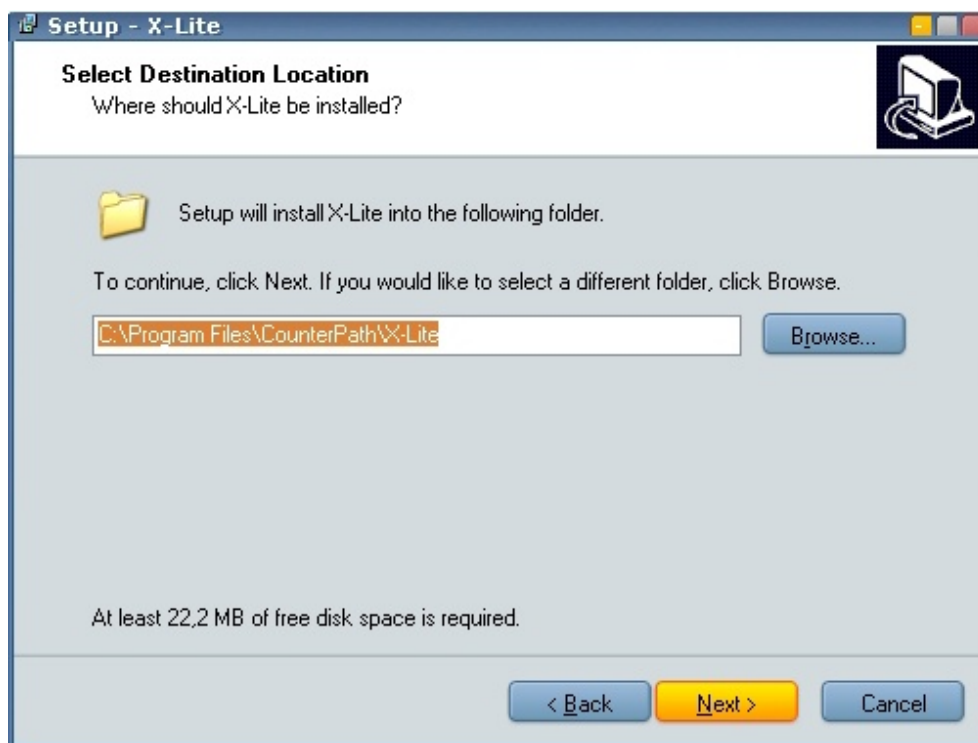
1. Pro instalaci X-Lite a češtiny je třeba mít správnou verzi X-Lite, pro kterou je čeština připravena. V opačném případě nepůjde čeština nainstalovat. Správnou verzi X-Lite a počestění naleznete na našich stránkách [www.retecall.cz](http://www.retecall.cz) v sekci „Softwarové telefony“
2. Spustíte instalaci X-Lite a kliknete na tlačítko „Next“



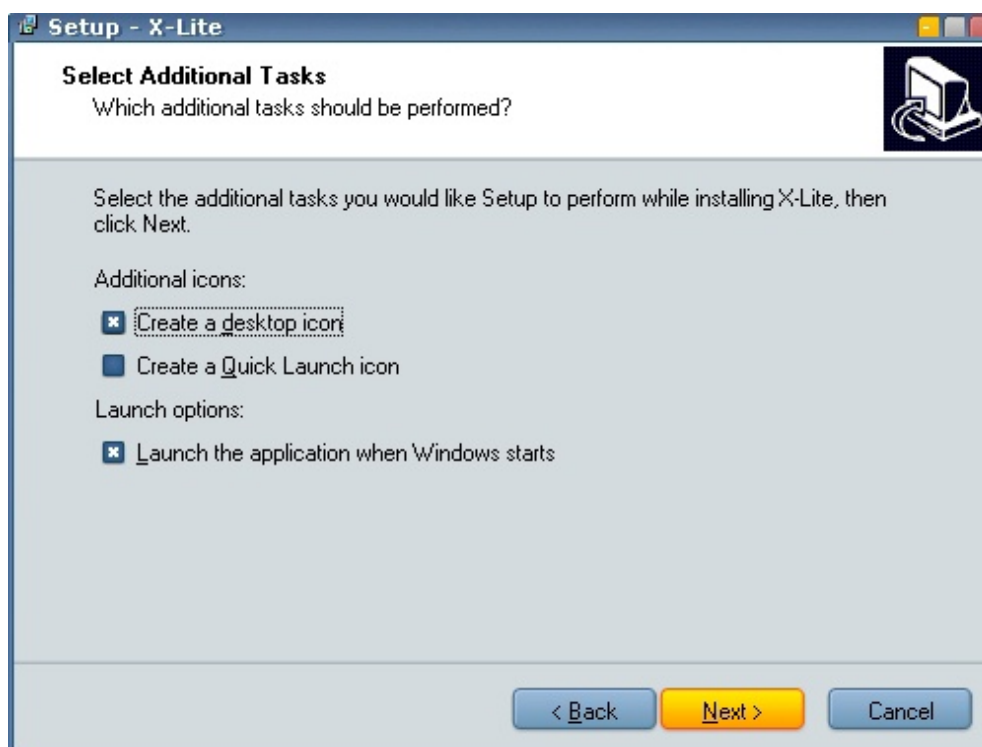
3. Po přečtení a odsouhlasení licenčních podmínek kliknete na tlačítko „Next“



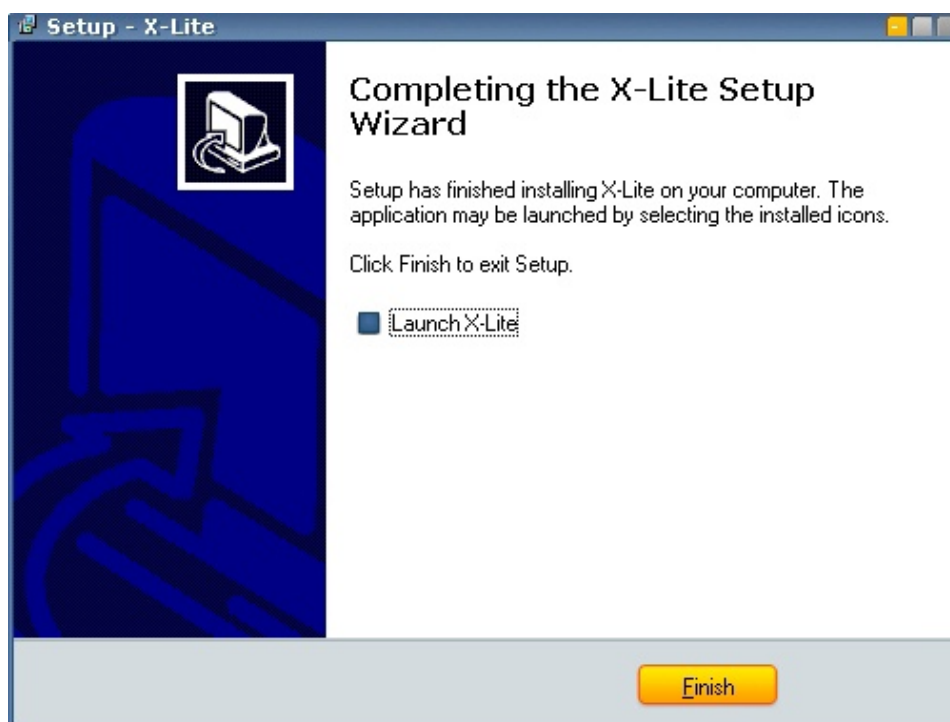
4. Kliknutím na tlačítko „Next“ nainstalujete program X-Lite do standardního umístění instalace. Pokud nechcete použít standardní cestu, zvolte vlastní umístění. Cestu k programu budete muset uvést při instalaci počestění. Doporučujeme ponechat předvolenou.



5. Zvolte, zda chcete přidat ikonu X-Lite na plochu, do panelu rychlého spuštění a zda chcete X-Lite spouštět při startu windows. Poté klikněte na tlačítko „Next“.



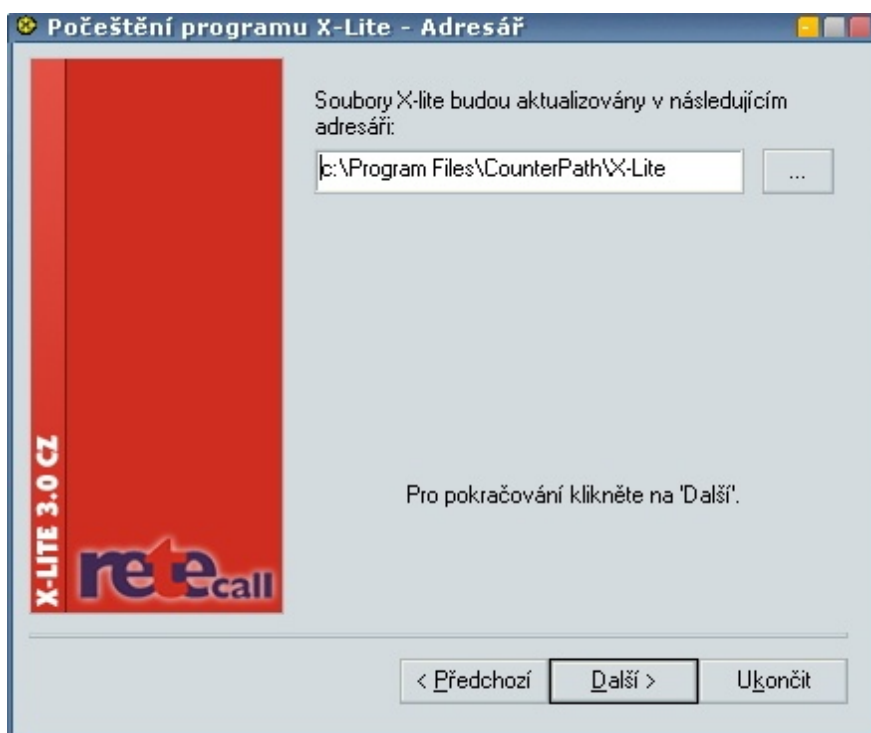
6. Proběhne instalace a nyní odškrtněte políčko „Launch X-Lite“ (spustit X-Lite). Nyní budeme instalovat počestění a program musí být vypnutý.



7. Spustte instalaci počestění staženou ze stránek [www.retecall.cz](http://www.retecall.cz) a klikněte na „Další“.



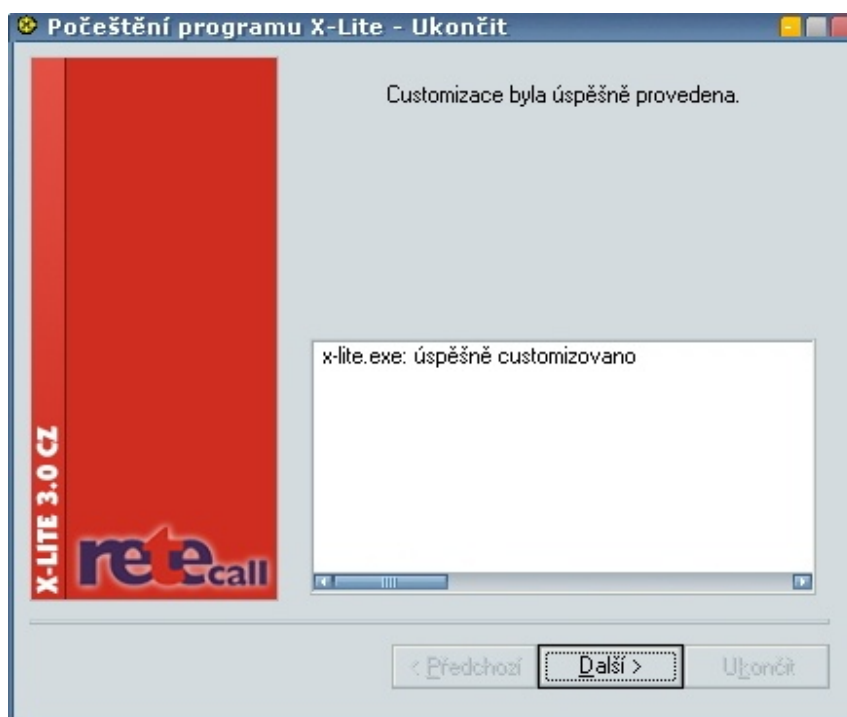
8. Program počestění se sám pokusí vyhledat instalaci X-Lite, případně sami zvolte cestu k programu a klikněte na „Další“



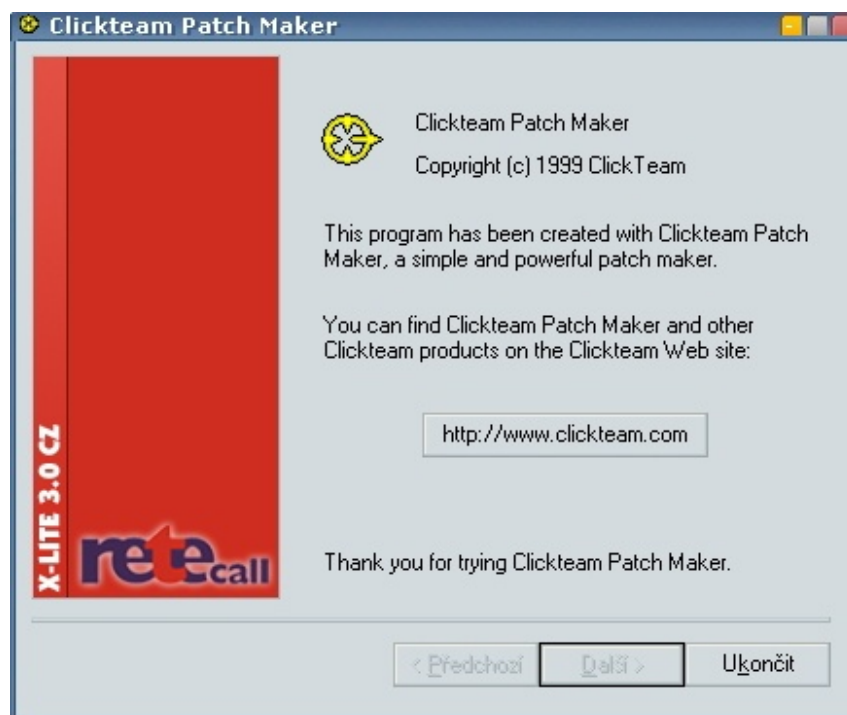
9. Pokud jste si jisti, že chcete nainstalovat češtinu, klikněte na „Začít“



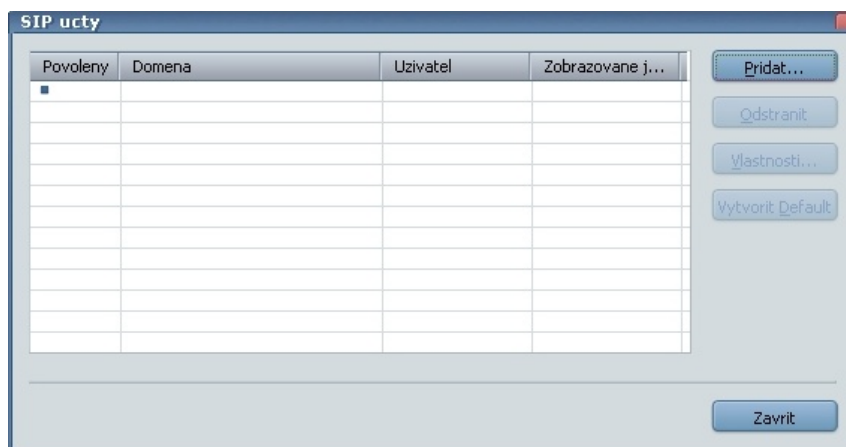
**10. Nyní proběhne počestění (customizace). V případě že selže je možné, že se snažíte počestit jinou verzi programu, než pro kterou je čeština určena. Případně je již program počestěn, nebo jste zvolili nesprávnou cestu k programu.**



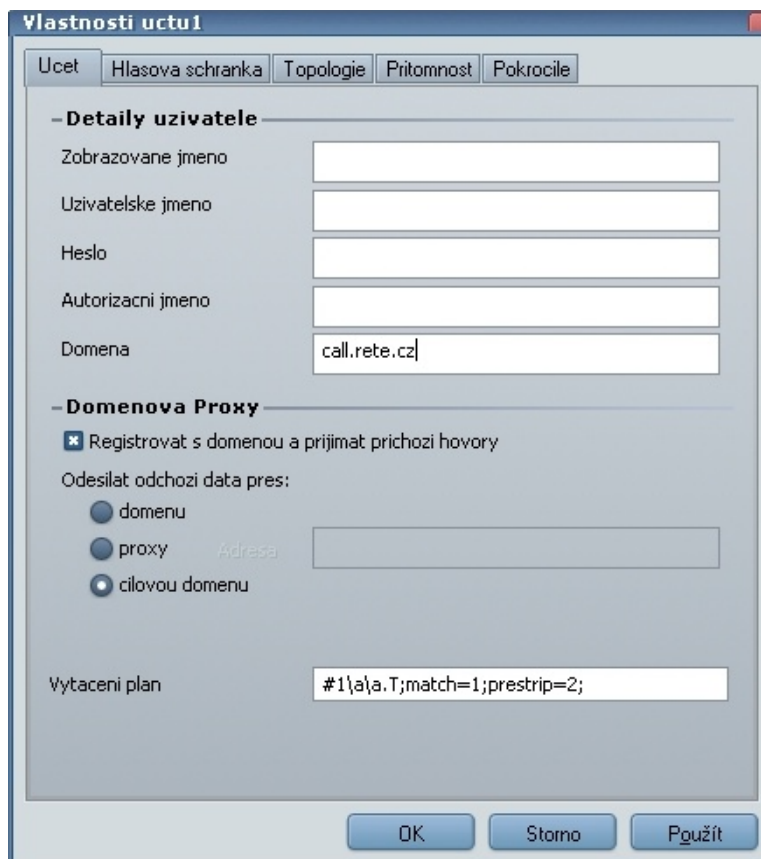
**11. Zvolte „Ukončit“ a nyní spustíte X-Lite.**



**12. Při prvním spuštění programu jste automaticky dotázáni na vytvoření nového SIP účtu, přes který budete telefonovat. Zvolte „Přidat...“**



**13. Do „Zobrazovane jmeno“ vyplňte jméno, které se bude ostatním zobrazovat u kompatibilních zařízení na displeji, když jim budete volat. Z e-mailu, který Vám přišel po registraci na stránkách retecall.cz, opište „Uživatelské jméno“ do políček „Uživatelske jmeno“ a „Autorizacni jmeno“. Poté opište Vaše heslo do pole „heslo“ a jako doménu vyplňte „call.rete.cz“. Nyní nastavení potvrďte a můžete začít telefonovat! (pozn. Pro přihlášení k našemu serveru a uskutečnění hovoru musíte mít na svém účtě kredit)**



## Program X-Lite 3.0 s nainstalovaným pořeštěním.

---

